

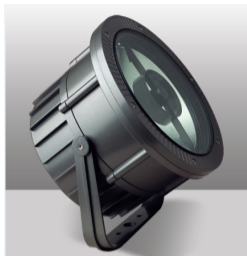
WEBB DECO Lighting Specification

灯具技术规格书

www.webbdecolighting.com

产品型号:

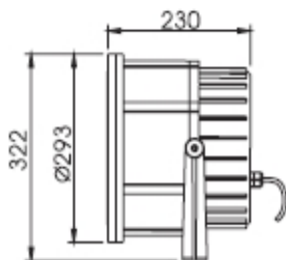
30.0715



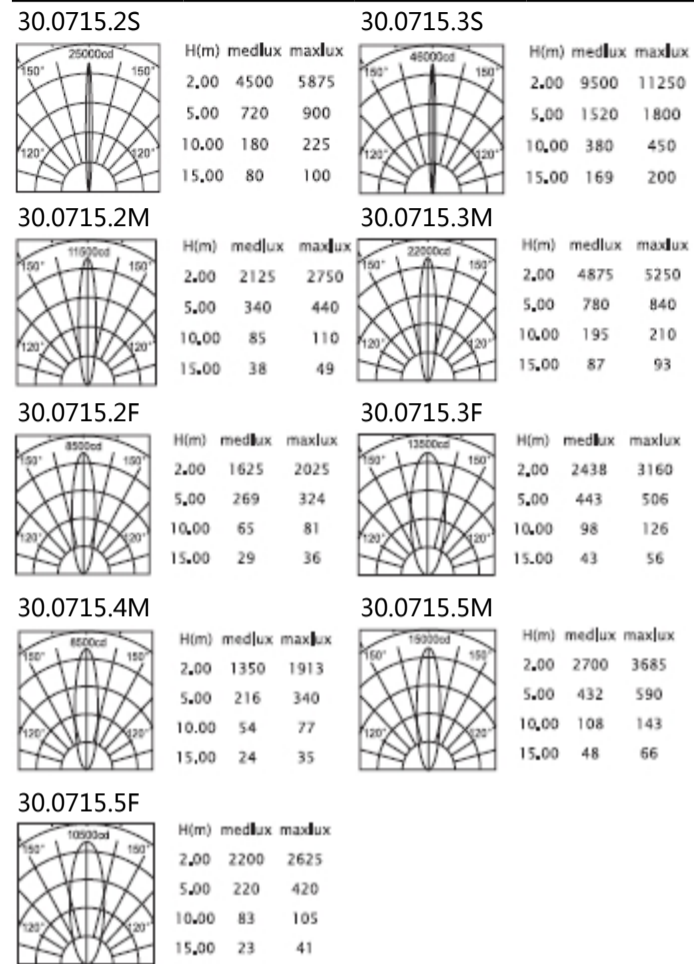
基本参数:

- 材质: 灯体: ADC12压铸铝合金及6063挤压铝合金
反射器: 99.99%高纯度阳极氧化铝
出光玻璃: 4mm强化安全玻璃
密封圈: 耐老化耐水蒸气胶圈
紧固件: 304#不锈钢螺丝
- 表面处理: DuPont2层氟碳喷涂或环氧聚酯粉喷涂
- 输入电压: AC220V 50Hz;
- 光源寿命: ≥9000小时;
- 防护等级: IP65, I类绝缘,
- 引出线: 灯具出线1.1m, 3×1mm² 电缆线
- 环境温度: (-30℃, +45℃)
- 内箱尺寸:
- 外箱尺寸:

灯具尺寸图:



配光曲线图:



灯具技术规格书

www.webbdecolighting.com

产品型号说明:

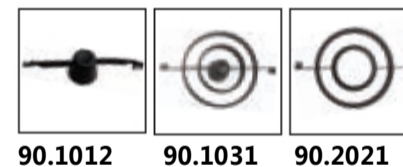
30	0715	*	*
灯具种类	模具型号	光源代码	光束角
30: 投光灯		2: HIT 70W-G12 3: HIT 150W-G12 4: HST 70W-E27 5: HST 150W-E27	S:窄角5-10° M:中角15-25° F:宽角30-50° W:超宽60-100°

灯具参数:

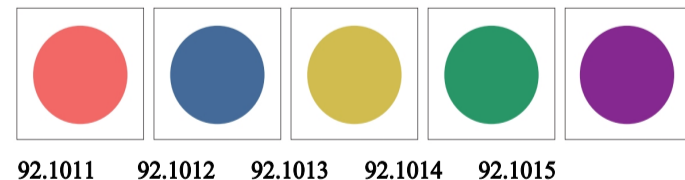
产品型号	光源	色温	灯头	光束角	光通量	灯具重量	包装毛重	图号
30.0715.2S	HIT 70W	3000K/4200K	G12	5°	6600lm	8.2kg		
30.0715.3S	HIT 150W	3000K/4200K	G12	5°	14000lm	8.6kg		
30.0715.2M	HIT 70W	3000K/4200K	G12	15°	6600lm	8.2kg		
30.0715.3M	HIT 150W	3000K/4200K	G12	15°	14000lm	8.6kg		
30.0715.2F	HIT 70W	3000K/4200K	G12	30°	6600lm	8.2kg		
30.0715.3F	HIT 150W	3000K/4200K	G12	30°	14000lm	8.6kg		
30.0715.4M	HST 70W	2000K	E27	20°	5600lm	8.2kg		
30.0715.5M	HST 150W	2000K	G40	20°	14000lm	8.6kg		
30.0715.5F	HST 150W	2000K	G40	30°	14000lm	8.6kg		

可选配件:

防眩光格栅



彩色镀膜玻璃



光学玻璃

